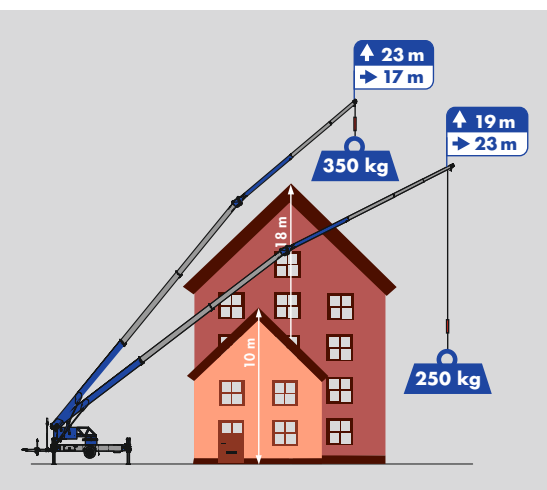


K23-33 RS City



Hakenhöhe **32,8 m**/Ausfahrlänge **34,1 m**

max. Tragkraft **1.500 kg**

23 m Reichweite mit **250 kg**

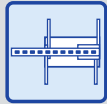


K23-33 RS City

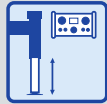
Ausstattung



Klaas Mastsystem



H-Abstützung



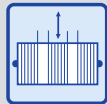
Aufbauautomatik



zwei Klappspitzzylinder



doppelte Wippzylinder



Teleskopierwinde



Ausleger endlos drehbar



Kransteuerung



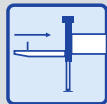
Funkfernsteuerung



Antriebskonzept



Vollverkleidung



einschiebbare Deichsel



ferngesteuerter Selbstfahrantrieb



Hubarbeitsbühne (opt.)



Zubehör-Fix-System (opt.)



Hybridantrieb (opt.)



Personensicherungsmodus (opt.)

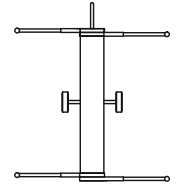
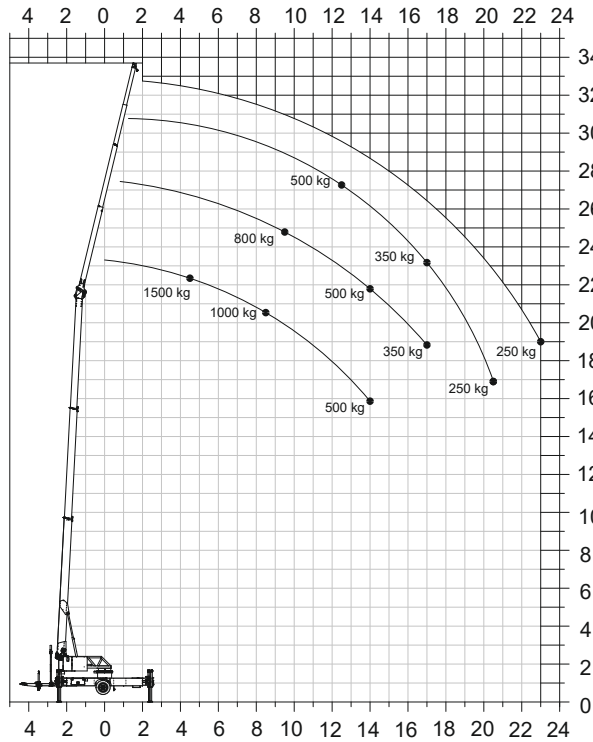
Technische Informationen

Hakenlast	1.500 kg
Hakenhöhe	32,80 m
Ausfahrlänge	34,10 m
Stützbreite (min.)	2,85 m
Stützbreite (min. bei HA)	3,60 m
Stützbreite (max.)	5,04 m
Windenzugkraft	1.500 kg
Ausleger (1.500 kg)	4,97 m
Auszug 1 (800 kg)	8,26 m
Auszug 2 (500 kg)	10,39 m
Auszug 3 (250 kg)	12,31 m
Fahrzeugmaße	9,24 x 2,27 x 2,59 m
Anhängelast	3,5 t

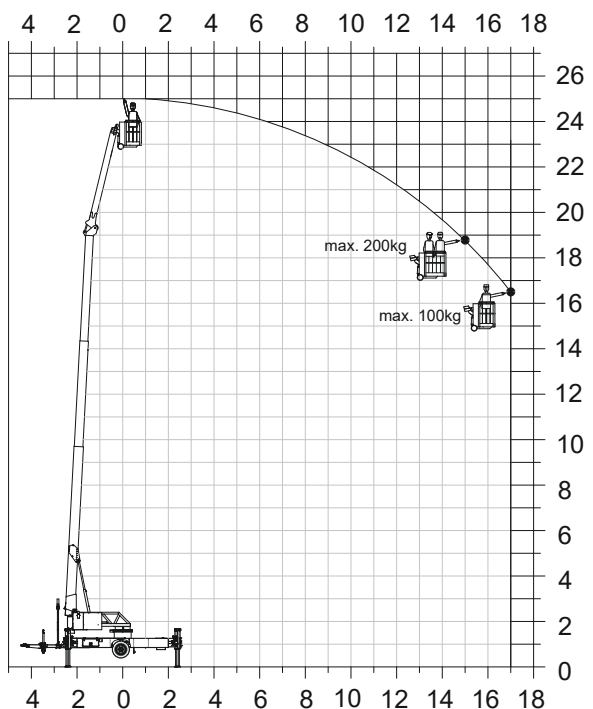
Arbeitsbereich

Last	Reichweite	Höhe
1.500 kg	4,50 m	22,00 m
1.000 kg	8,50 m	20,50 m
800 kg	9,50 m	24,50 m
500 kg	14,00 m	21,50 m
350 kg	17,00 m	23,00 m
250 kg	23,00 m	19,00 m

Lastendiagramm



Bühnenbetrieb



Vorbehaltlich technischer Änderungen. Alle Maße sind ca.-Angaben und abhängig vom jeweiligen Trägerfahrzeug. Änderungen der Funktionen und Leistungen bleiben vorbehalten. Die Angaben spiegeln die Geräteleistungen zum Zeitpunkt der Drucklegung wider.

Stand: 09/2021